



# Bezpečné ihrisko nie je náhoda:

od legislatívy k  
certifikovanému riešeniu



# Ihrisko ako miesto radosti aj rizika

Ihriská sú miestom pohybu a zábavy.

Zároveň však patria medzi miesta, kde dochádza k častým detským úrazom.

## **Najviac úrazov vzniká pri:**

- lezeckých zostavách
- hojdačkách
- šmyklávkách

Riziko však často zvyšuje nevhodný povrch

## **Najčastejšie zranenia:**

- zlomeniny
- pomliaždeniny
- poranenia hlavy

približne **75–80 % úrazov vzniká pádom**



Bezpečné ihrisko je výsledkom správneho návrhu a dodržiavania noriem.

# Vývoj legislatívy detských ihrísk na Slovensku

**2010**

**Nariadenie vlády SR  
č. 349/2010 Z. z.**  
technické požiadavky  
na zariadenia  
detských ihrísk  
bezpečnosť sa riadi  
najmä technickými  
normami (STN EN  
1176, 1177)

**1. január 2020**

**Zákon č. 371/2019 Z. z.**  
prvý samostatný zákon o  
bezpečnosti detských  
ihrísk  
zaviedol povinné  
kontroly, evidenciu  
úrazov a označenie  
ihrísk

**19. február 2021**

**Zákon č. 75/2021 Z. z.**  
**zrušil zákon 371/2019  
Z. z.**  
z dôvodu zníženia  
administratívnej a  
finančnej záťaže

**Súčasnosť**

**Bezpečnosť detských  
ihrísk riadi najmä:  
nariadením vlády SR č.  
404/2007 Z. z. –  
všeobecná bezpečnosť  
výrobkov**  
európskou legislatívou o  
bezpečnosti výrobkov  
technickými normami STN  
EN 1176 a STN EN 1177  
(zariadenia a povrchy  
ihrísk)



# Prečo existujú normy

pomáhajú zabezpečiť:



bezpečný dizajn zariadení



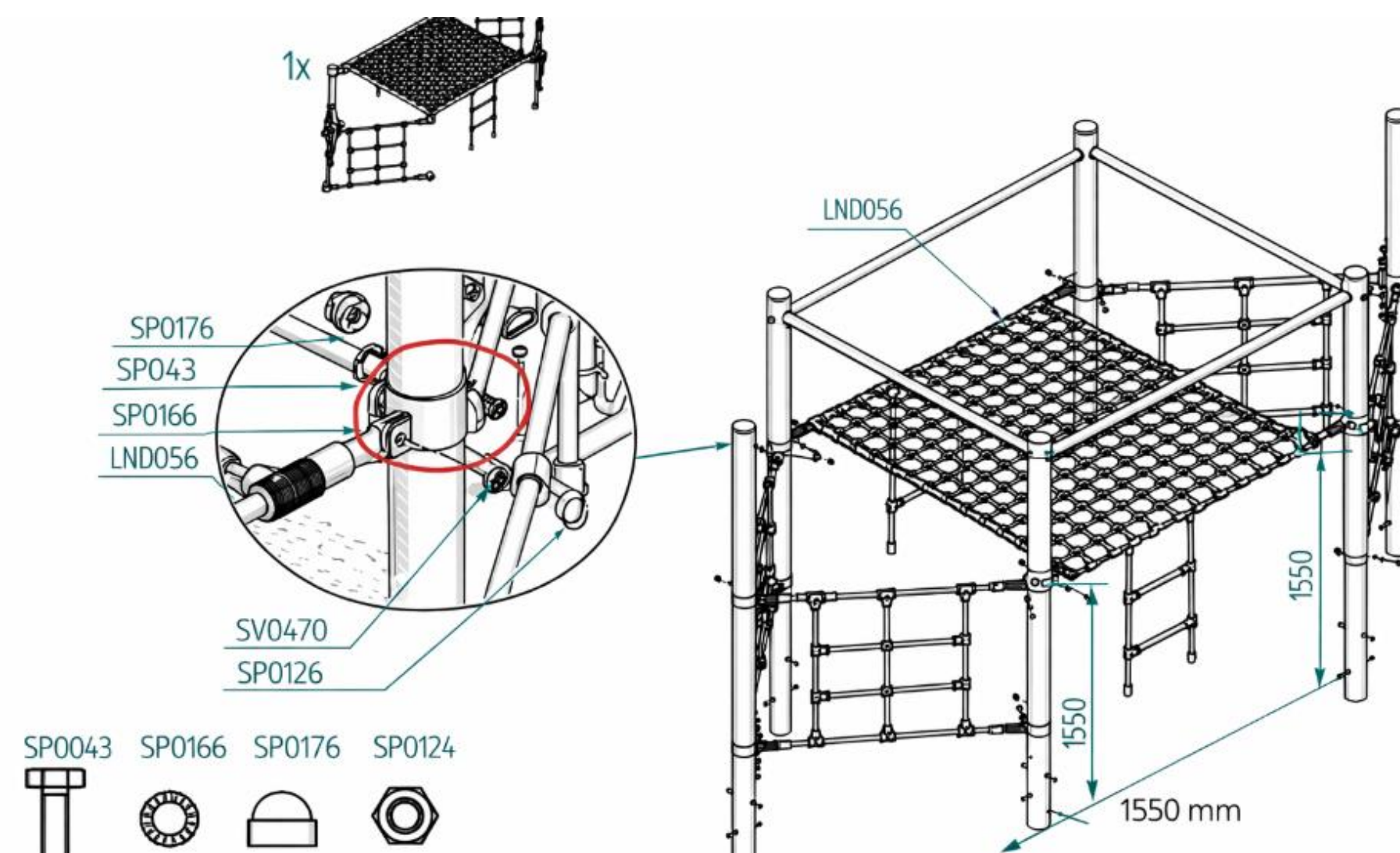
bezpečné vzdialenosti



správne dopadové plochy



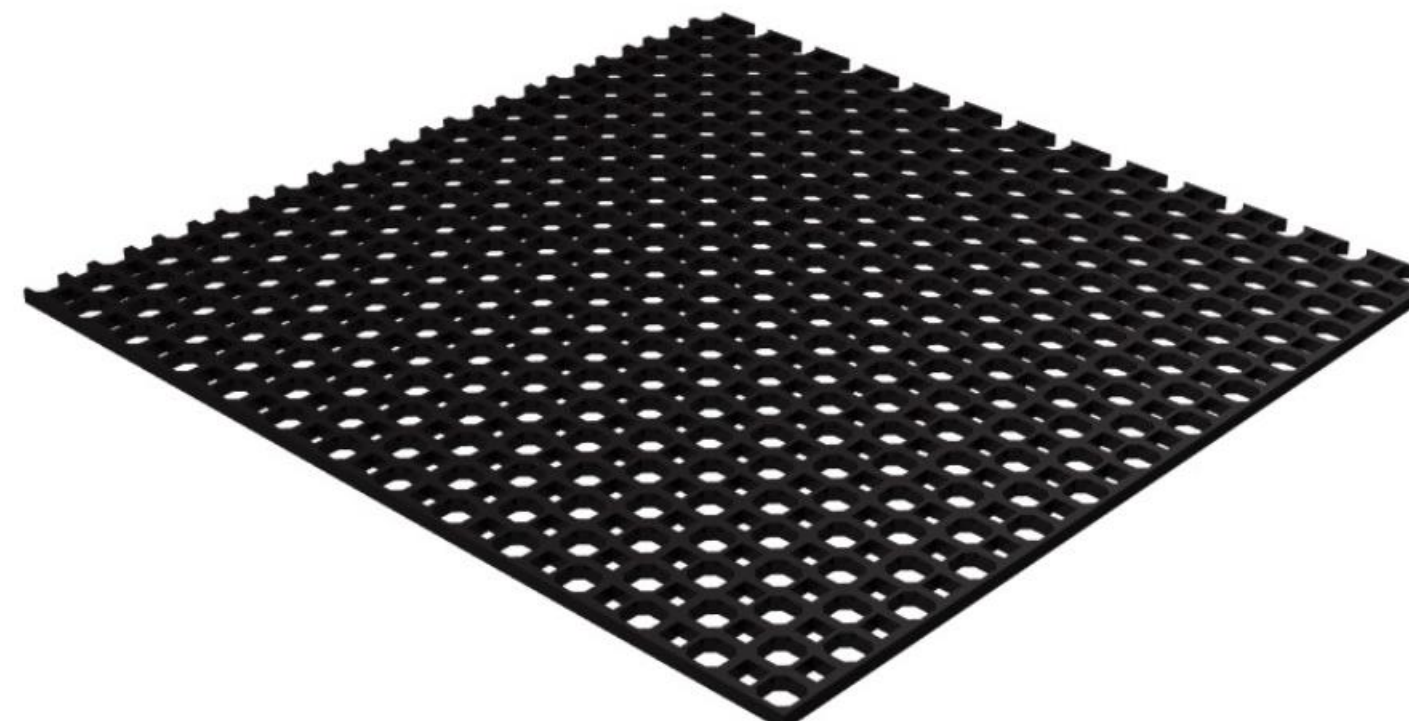
kontrolu a údržbu



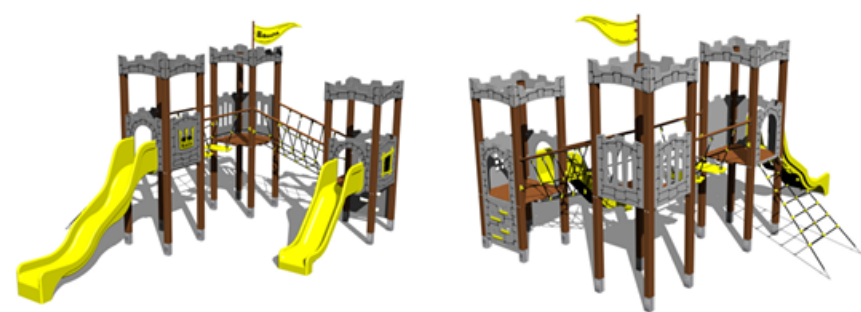
# Normy: definujú napríklad:

výšku pádu  
bezpečnostné zóny  
stabilitu zariadení

- ✓ STN EN 1176 – Zariadenia detských ihrísk
- ✓ STN EN 1177 – Tlmiace povrchy
- ✓ STN EN 16630 – Fitness zariadenia

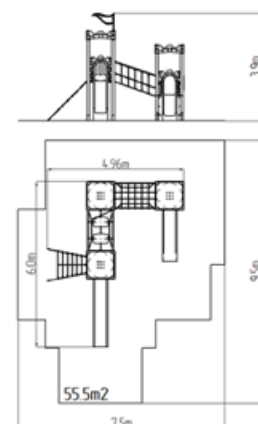


Detské ihriská » Vežové zostavy UNIVERSAL » Vežové zostavy **Bonita**  
UNIVERSAL - Hrad [www.ihriska-bonita.sk](http://www.ihriska-bonita.sk)



**UNIVERSAL 4U316KW - hnedá**  
Typ výrobku 4U-316KW-15

Základné informácie	
Veková kategória	3 - 15 rokov
Minimálny priestor	7,5 m x 9,5 m
Rozmer zariadenia d. š. v.:	4,96 m x 6 m x 3,8 m
Výška voľného pádu:	1,5 m
Max. počet užívateľov:	20
Dopadová plocha: EN 1177	podľa normy EN 1177, 55,5 m <sup>2</sup>
Certifikát zhody s normou:	STN EN 1176-1+A1 STN EN 1176-2 STN EN 1176-11



Materiál	
Kovové časti - konštrukčná oceľ	
Plastové časti - HDPE	
Smyčkácia - sklolaminát	
Lana a siete - polypropylén s vnútorným oceľovým jadrom	
Podesty - HPL	

Povrchová úprava	
Dvojnásobný nástrék práškovou výpalivcou farbou	
Zierové zinkovanie	

**Popis**  
Nosná konštrukcia vežovej zostavy je vyrobená z konštrukčnej ocele, ktorá je proti korózii ošetrovaná povrchovou úpravou zinkovaním, čím sa dočelí veľmi vysokej životnosti herného prvku alebo duplizným nástrojom práškovou výpalivcou farbou podľa RAL. Tieto konštrukcie sú uložené do betónového lôžka. Všetky ďalšie kovové prvky sú upravované zinkovaním alebo duplizným nástrojom práškovou výpalivcou farbou podľa RAL.  
Smyčkácia je vyrobená zo sklolaminátu. Čelo smyčkáckej, vlnky, bariéry, nášľapy, atď. sú vyrobené z vysoko kvalitného plastu HDPE (vysokotekový, celá zafarbený polyetylén, ktorý sa vyznačuje vysokou farebnou stálosťou, odolnosťou proti UV žiareniu a ľahve lacnosťou, pretože je nehorľavý a netoxický). Základne nebezpečnosťou zranenia detí ostrými uhlíkmi.  
Lanový most a spledacia sieť sú vyrobené z materiálu HERKULES (16 mm lana z polypropylénu s vnútorným oceľovým jadrom) a sú spojované plastovými alebo hliníkovými spojmi. Podesty sú vyrobené z HPL (Vysokotekový laminát, ktorý sa vyznačuje vysokou farebnou stálosťou, odolnosťou proti UV žiareniu a odolnosťou proti vode). Všetok spojovací materiál je pozinkovaný alebo nerezový.

**Vybavenie**  
Za vež: 2x smyčkácia, 4x bariéra z HDPE, 2x silymí drešový výšec, 2x silymí lanový most medzi vežami, kolmá lezecká stena na veži s nášľapmi, vlnky, 2x cimburie z HDPE, lanový most s nášľapmi

Všetchny údaje sú uvedené na základe našich predbežných odhadov, ktoré sú nariadené podľa našich štandardov kvality. Obrázky sú iba informatívne a produkty sa môžu líšiť od toho, ktorý je v skutočnosti v konkrétnom dani dodávky. Dajú si vyhradiť právo na časovú zmenu a napríklad zmeny zodpovedajúce ich možným nákladom. Naša spoločnosť si vyhradzuje právo na zmeny bez upozornenia.



# Certifikované riešenie



## Bezpečné ihrisko obsahuje:

- ✓ certifikované prvky
- ✓ certifikovaný povrch
- ✓ správne bezpečnostné zóny
- ✓ odbornú montáž
- ✓ pravidelné kontroly



# Údržba a kontroly (prevenčná povinnosť prevádzkovateľa)



## Bezpečnosť nekončí montážou

Odporúčané kontroly:

kontrola po montáži  
vizuálna kontrola  
prevádzková kontrola  
hlavná ročná kontrola

## Prevádzkovateľ zodpovedá za:

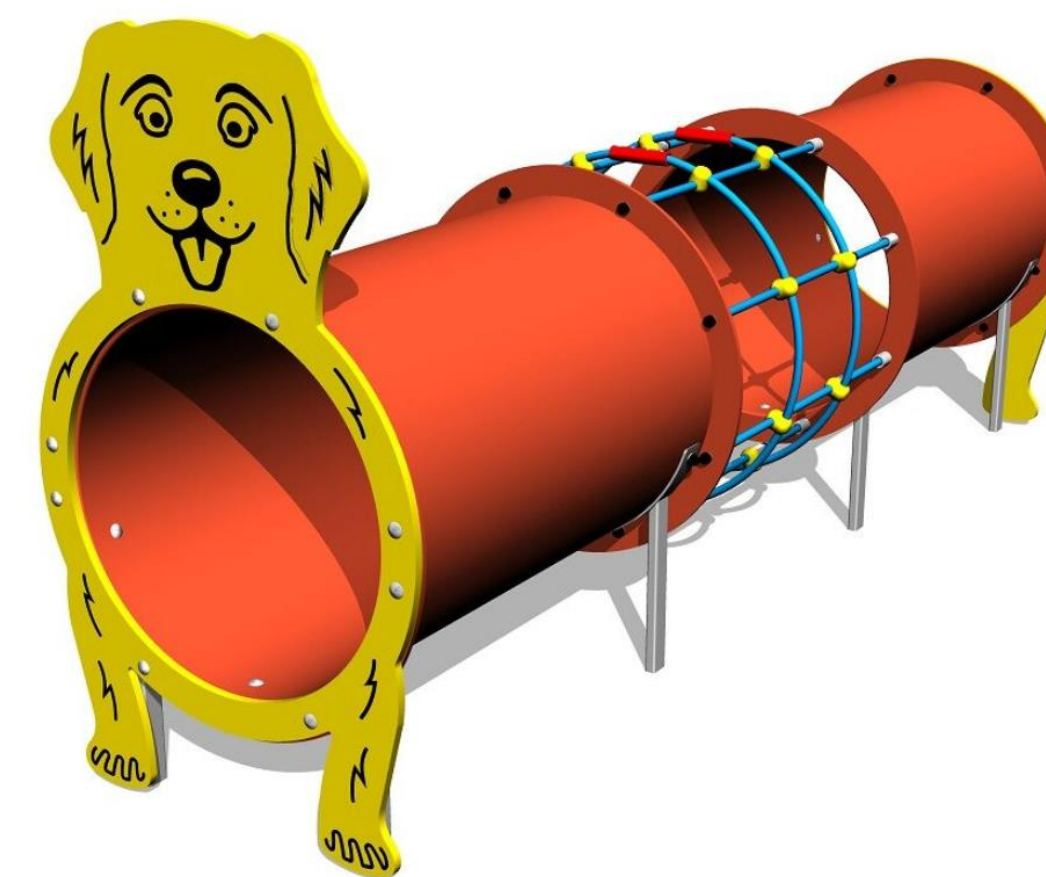
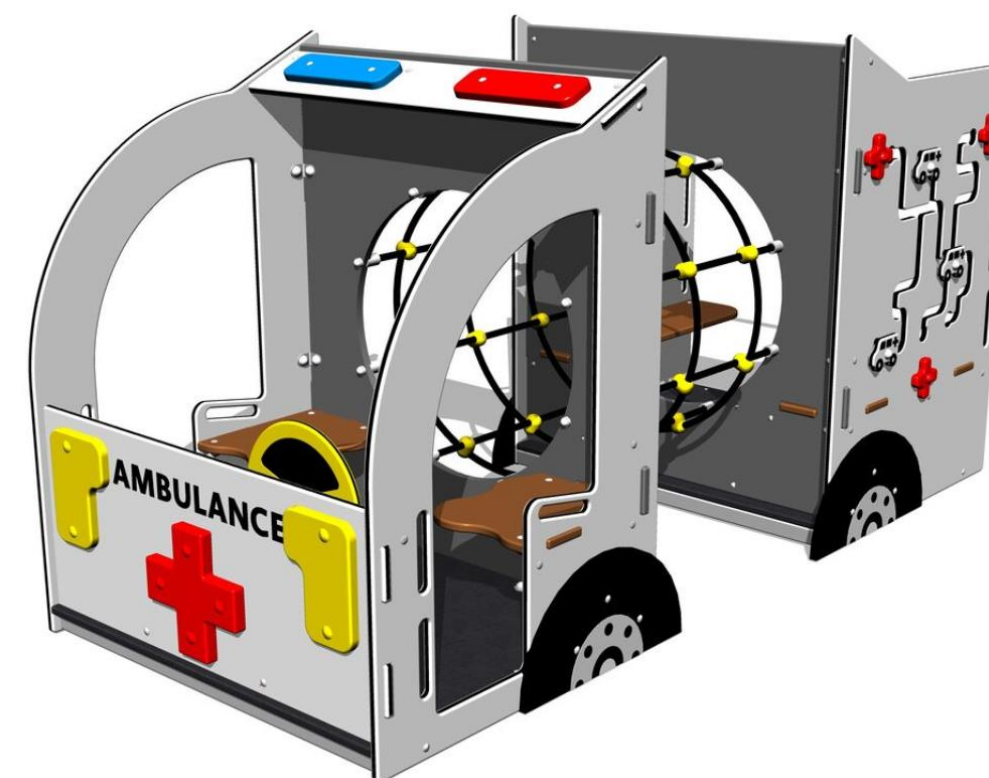
1. evidenciu ihriska
2. technická dokumentácia
3. prehlásenia o zhode
4. montážne protokoly
5. revízne správy

DRUHY KONTROL PODĽA STN EN 1176-7	
Typ kontroly	Popis
 	<ul style="list-style-type: none"><li>✓ vykonáva sa po inštalácii nového ihriska alebo prvku</li><li>✓ cieľom je overiť správnosť montáže podľa projektu a normy</li><li>✓ kontroluje sa stabilita, ukotvenie, bezpečné vzdialenosti, dopadové plochy</li><li>✓ vykonáva ju odborne spôsobilá osoba</li></ul>
 	<ul style="list-style-type: none"><li>✓ vykonáva sa 1x ročne</li><li>✓ komplexná kontrola celkovej bezpečnosti zariadení</li><li>✓ hodnotí sa: celkový stav konštrukcie, miera opotrebenia, korózia, stabilita</li><li>✓ vykonáva ju nezávislá odborne spôsobilá osoba</li></ul>
 	<ul style="list-style-type: none"><li>✓ vykonáva sa spravidla každých 1–3 mesiace (podľa intenzity používania)</li><li>✓ zameraná na: funkčnosť pohyblivých častí, opotrebenie komponentov</li><li>✓ podrobnejšia než vizuálna kontrola</li></ul>
 	<ul style="list-style-type: none"><li>✓ vykonáva sa denne alebo týždenne (podľa rizikovosti a vyťaženia)</li><li>✓ zameraná na: vandalizmus</li><li>✓ rozbité alebo chýbajúce časti, zjavné nebezpečenstvo</li></ul>

# Bezpečné ihrisko nevzniká náhodou.

Je výsledkom:

- kvalitného návrhu
- certifikovaných materiálov
- dodržiavania noriem
- pravidelnej údržby



# O nás



- spoločnosť založená v roku **2007** v **Českej republike**  
špecializácia na detské ihriská, workoutové zóny a psie parky

viac ako **20 000 realizácií** - líder na českom trhu

**Od roku 2023 expanzia na Slovensko**

Za naším úspechom stojí:

- vlastná výroba
- kvalitné a odolné materiály
- priebežné inovácie produktov
- tím konštruktérov a projektantov



# Bezpečnosť v praxi: *kontrola ihrísk v Banskej Bystrici*

spolupráci s naším interným technikom sme vykonali kontrolu detských ihrísk v rámci mesta Banská Bystrica spolu so ZARES.

skontrolovaných bolo 28 detských ihrísk

identifikovali sa drobné technické závady

naplánovalo sa ich odstránenie



Vďaka tomu sa dnes môžu deti na týchto ihriskách hrať bezpečne aj naďalej.



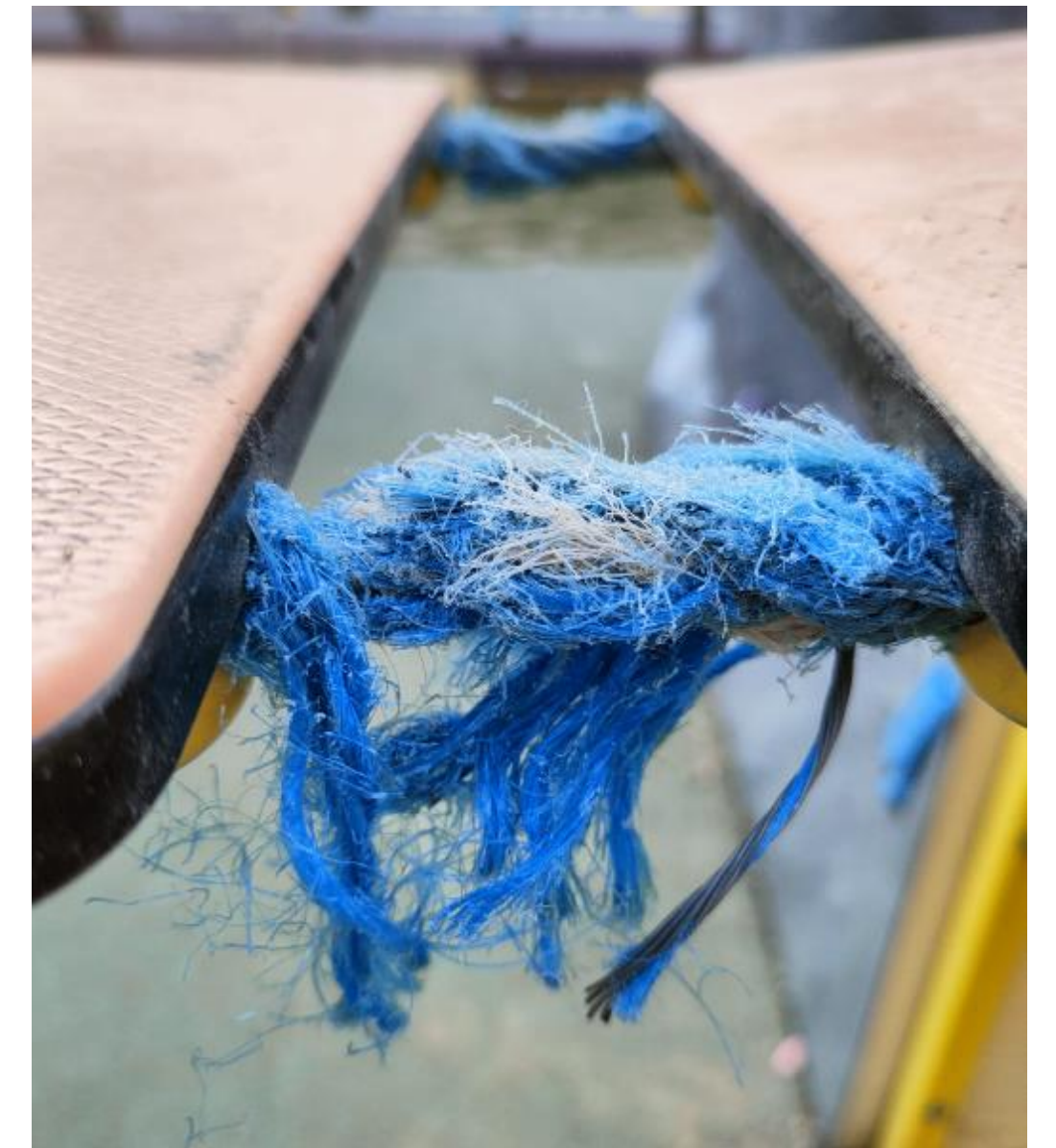
MESTO  
BANSKÁ BYSTRICA



ZAaRES

# Najčastejšie chyby

- ✘ nevhodná dopadová plocha
- ✘ poškodené zariadenie
- ✘ nedostatočné odstupy
- ✘ chýbajúca údržba



# Deti neriešia normy. My áno.


**BONITA GROUP SERVICE SK s.r.o.**

Pestovateľská 2

821 04 Bratislava

Slovenská republika

 [info@ihriska-bonita.sk](mailto:info@ihriska-bonita.sk)

 +421 910 359 434

 [www.ihriska-bonita.sk](http://www.ihriska-bonita.sk)

 Ihriská Bonita

 [Instagram Ihriska\\_bonita](https://www.instagram.com/Ihriska_bonita)



**Aby sa mohli hrať bezpečne.**



**Bonita**®