


“PRIPRAVENÍ NA BUDÚCNOSŤ”



ÚSTAV
TECHNOLÓGIÍ
A INOVÁCIÍ

PREPÁJAME KREATÍVNY OBSAH S INOVATÍVNÝMI TECHNOLOGIAMI
A VYTVÁRAME Z NICH MODERNÝ A HODNOTNÝ PRODUKT.



INŠPIRUJTE SA PRÍBEHMI,
KTORÉ SPOLU S VAMI PÍŠEME.



PORTFÓLIO



Interaktívne interiéry
kultúrnych objektov

Obnova pamätných
izieb a domov

Moderné múzeá
a Expozície

Návštevnícke centrá

Mobilné aplikácie, hry
a iné kreatívne riešenia

Ekocentrá a Enviroučebne



Zachovajte históriu pre budúce generácie.
Špecializujeme sa na citlivú obnovu pamätných domov a izieb s dôrazom na autencitu a historickú hodnotu s použitím najnovších technologických možností. Oživte miesta, ktoré nesú príbehy.



Samospráva na realizáciu projektu získala z Programu cezhraničnej spolupráce Interreg vyše 800.000 eur. Ďalšie financie obec čerpala z regionálneho príspevku určeného pre najmenej rozvinuté okresy.



Expozícia v Pamätnom dome T. Kosztku Csontváryho obsahuje:

- Matricovú obrazovku s efektom „Živého portrétu“

- Virtuálny hrnčiarsky kruh

- Historický 3D model obce

- Hologram Haličského pokladu

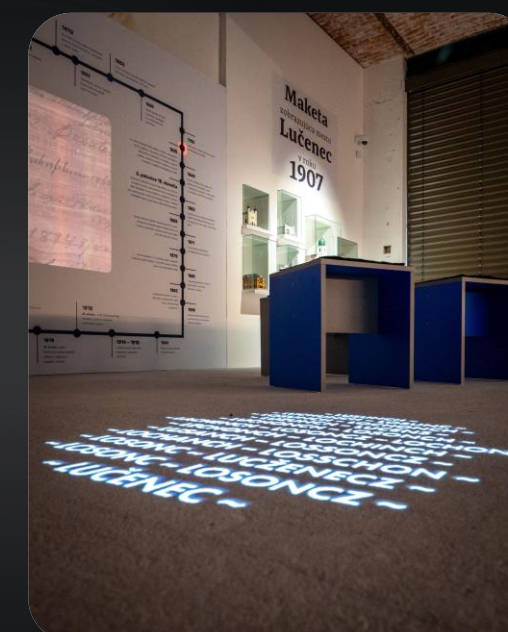
- Interaktívnu projekčnú stenu





Rozpočtová organizácia mesta LUKUS, pod ktorú Mestské múzeum Lučenec patrí, získala na vytvorenie modernej expozície regionálny príspevok z Výzvy pre najmenej rozvinuté okresy.

V bývalej hasičskej zbrojnici sa nachádza trojrozmerný model centra mesta v mierke 1:100.





Realizácia novej expozície Mestského múzea Janka Kráľa v Liptovskom Mikuláši: **Príbeh vody – Liptovská Mara.** Expozícia s rozlohou 55 m² predstavuje príbeh najväčšej vodnej nádrže na Slovensku.

Náklady na vybudovanie expozície financovalo mesto z v rámci cezhraničnej spolupráce Interreg, v kombinácii s vlastnými zdrojmi, dotáciou OOCR Liptov a z Európskeho fondu regionálneho rozvoja.

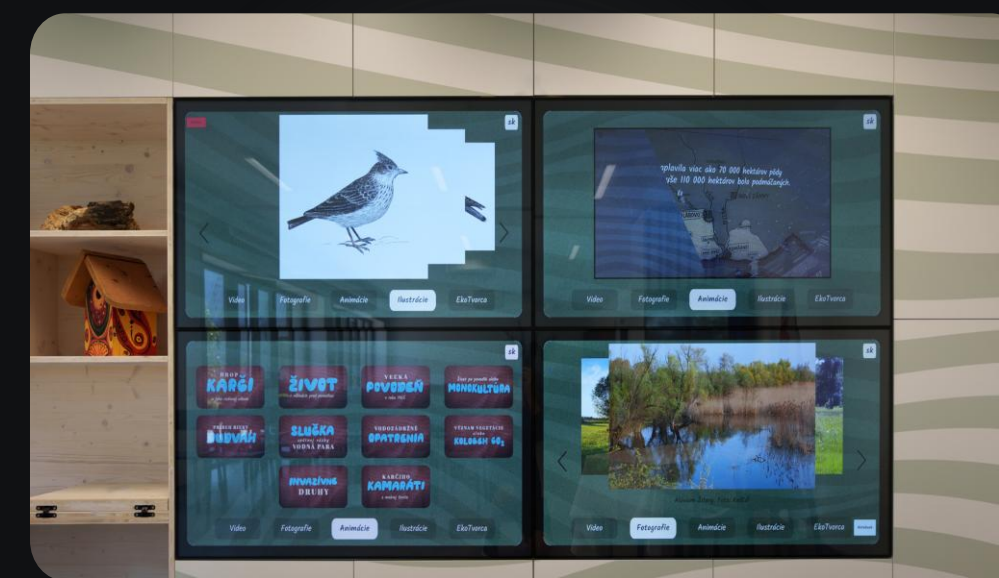
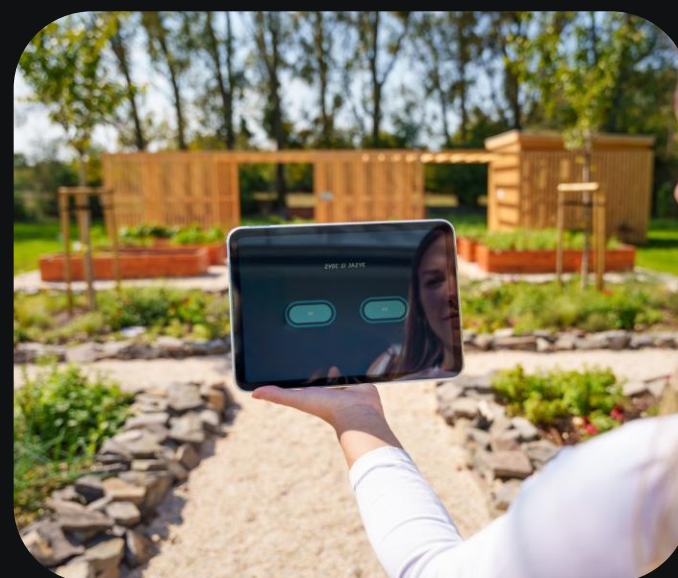


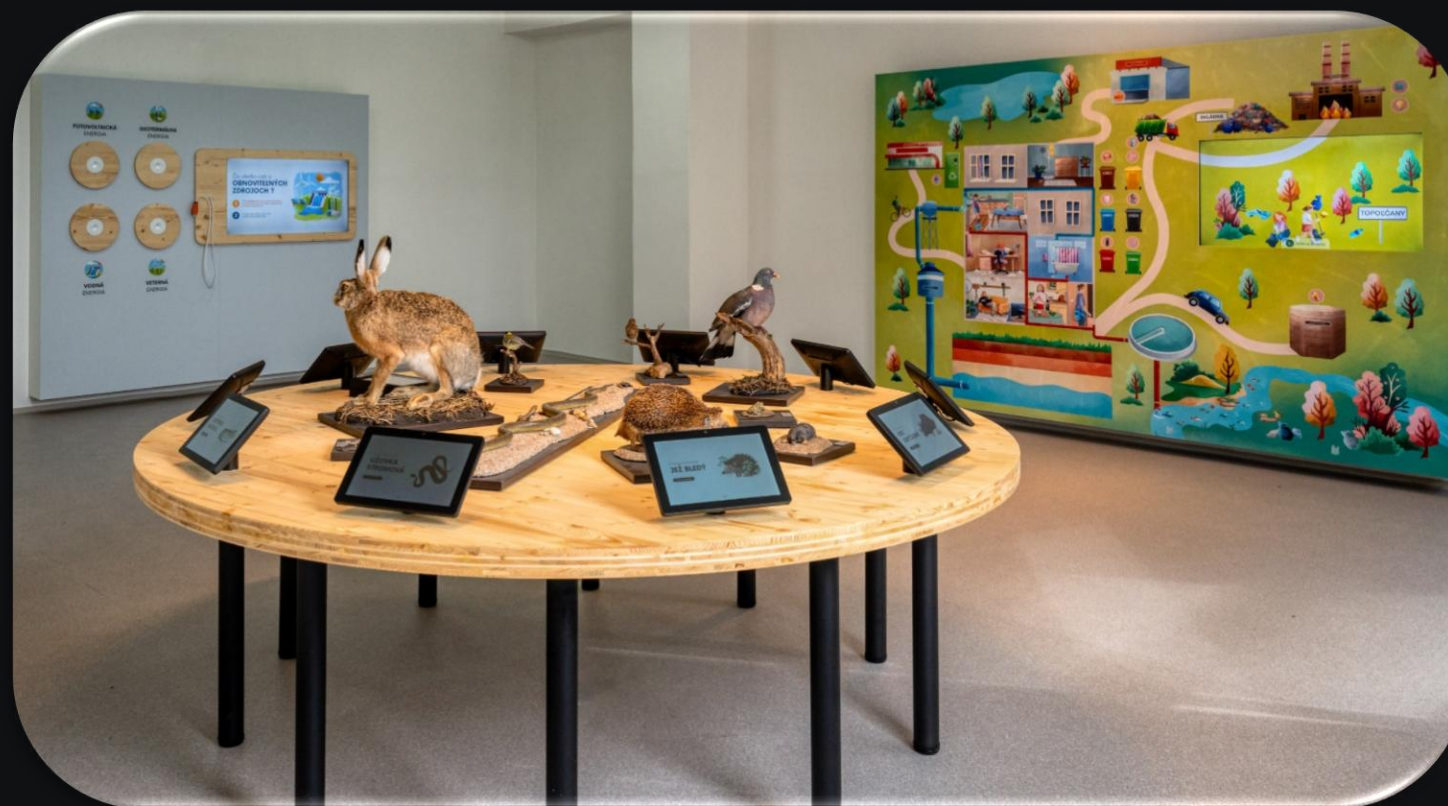






Navrhujeme a realizujeme ekocentrá a enviroučebne, ktoré podporujú environmentálne povedomie a vzdelávanie. Prepojte udržateľnosť s interaktívnym učením a inšpirujte budúce generácie.









Nové Environmentálne centrum Vodáreň spája lásku k prírode s modernými technológiami a zážitkovým vzdelávaním. Medzi najzaujímavejšie prvky patrí napríklad projekcia na podlahu, interaktívny kiosk, virtuálna dotyková plocha, ale aj tzv. rastlinné laboratórium so sklenenými panelmi,



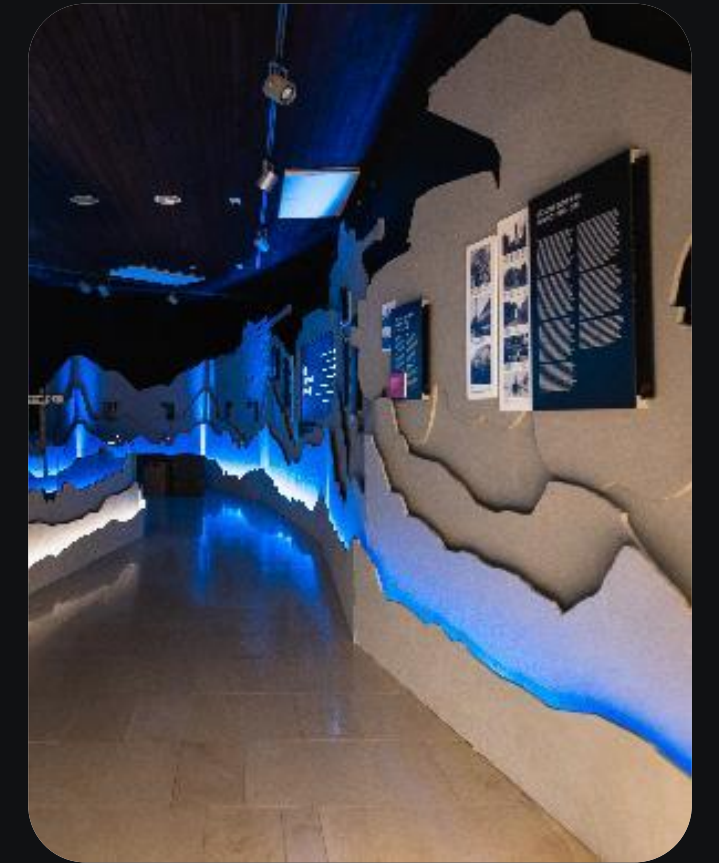
Vytvárame funkčné a udržateľné priestory pre environmentálnu výchovu, interaktívne učenie a zážitkové objavovanie prírody v obci, meste alebo v škole.



Navrhujeme a realizujeme moderné návštevnícke centrá, ktoré návštevníkom poskytujú komplexné informácie o obci či meste. Oslovte návštevníkov a zlepšite ich skúsenosti prostredníctvom interaktívnych prvkov a digitálnych technológií. Ponúkame aj autonómne kontajnerové riešenia.

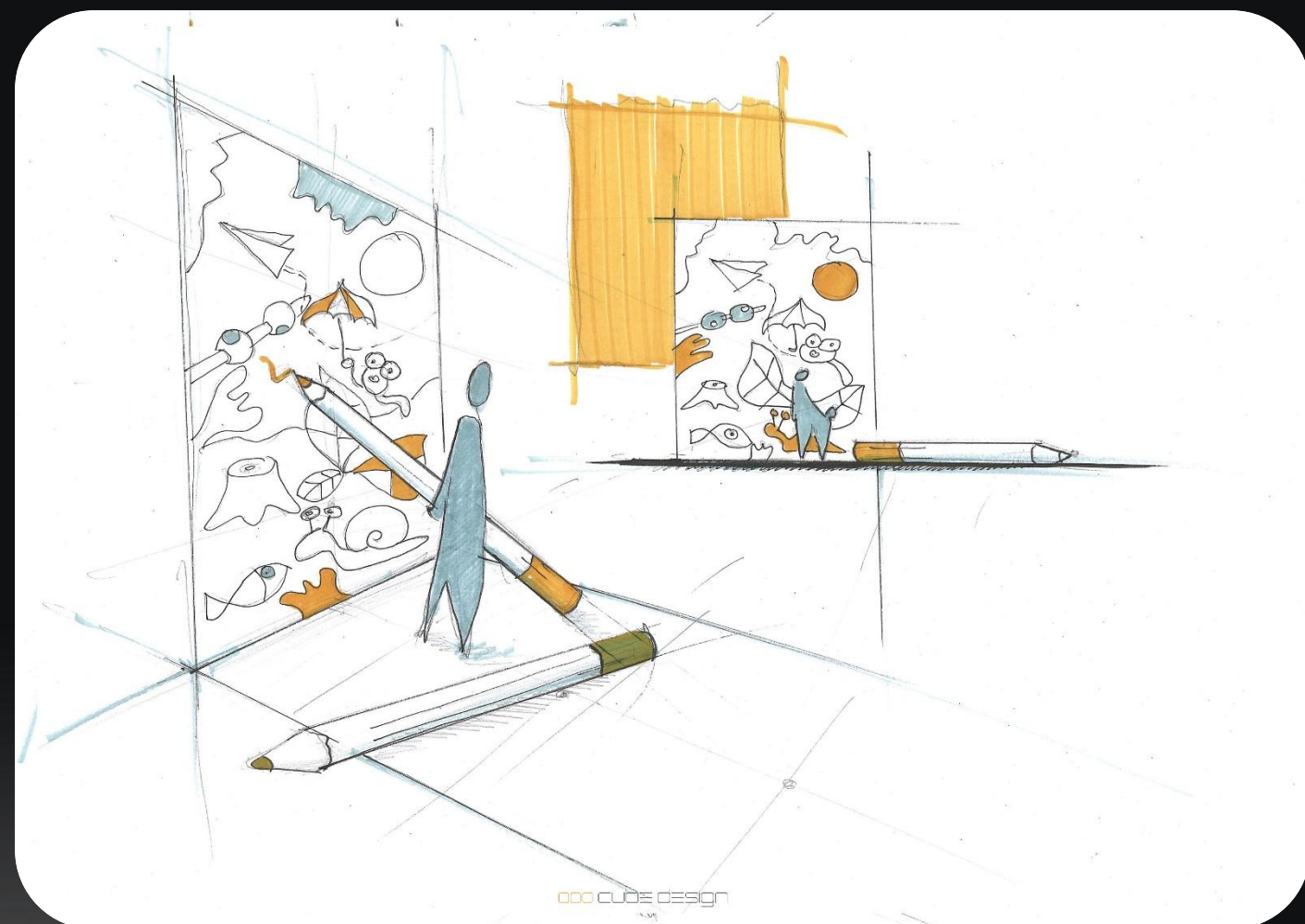






BOOŠTEKOV
LAVNÁ

AKO PRACUJEME



1. Analýza priestoru
a cieľov projektu

3. Konzultácia,
Návrh rozpočtu

5. Projektová
Dokumentácia

2. Tvorba Ideového návrhu

4. Tvorba scenárov,
Produkcia obsahov

6. Realizácia

OD VEĽKÝCH PROJEKTOV PO MENŠIE INTERAKTÍVNE PRVKY



“PRIPRAVENÍ NA BUDÚCNOSŤ”



ÚSTAV
TECHNOLÓGIÍ
A INOVÁCIÍ

ĎAKUJEM ZA POZORNOSŤ A TEŠÍME SA NA SPOLUPRÁCU.

WWW.UTAI.SK